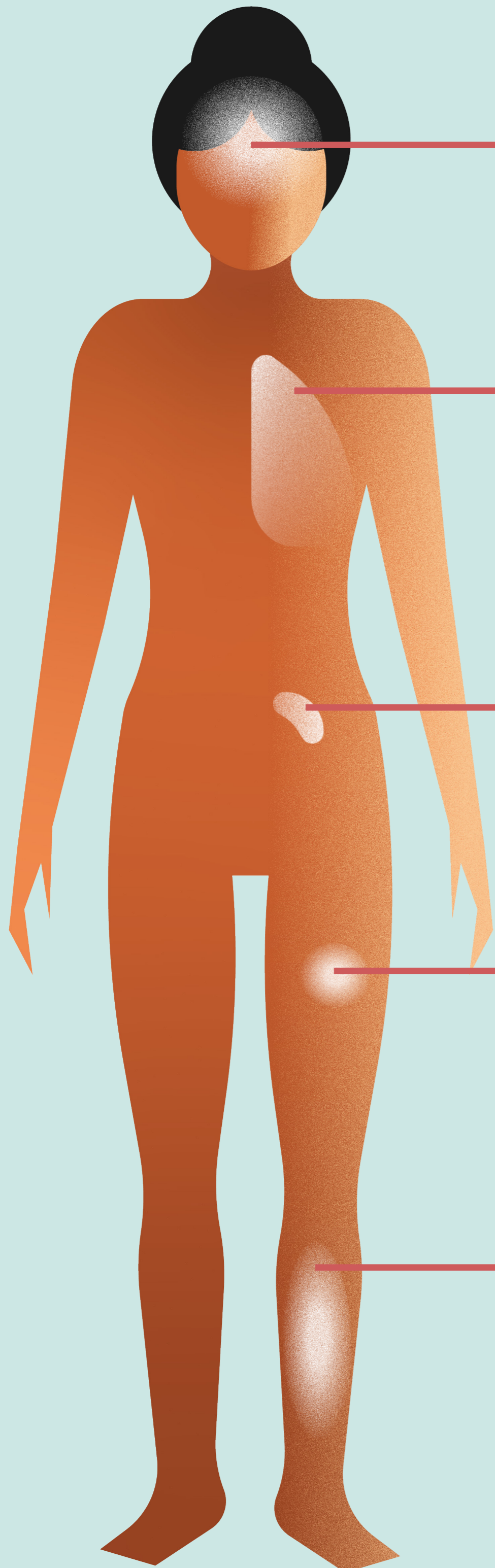
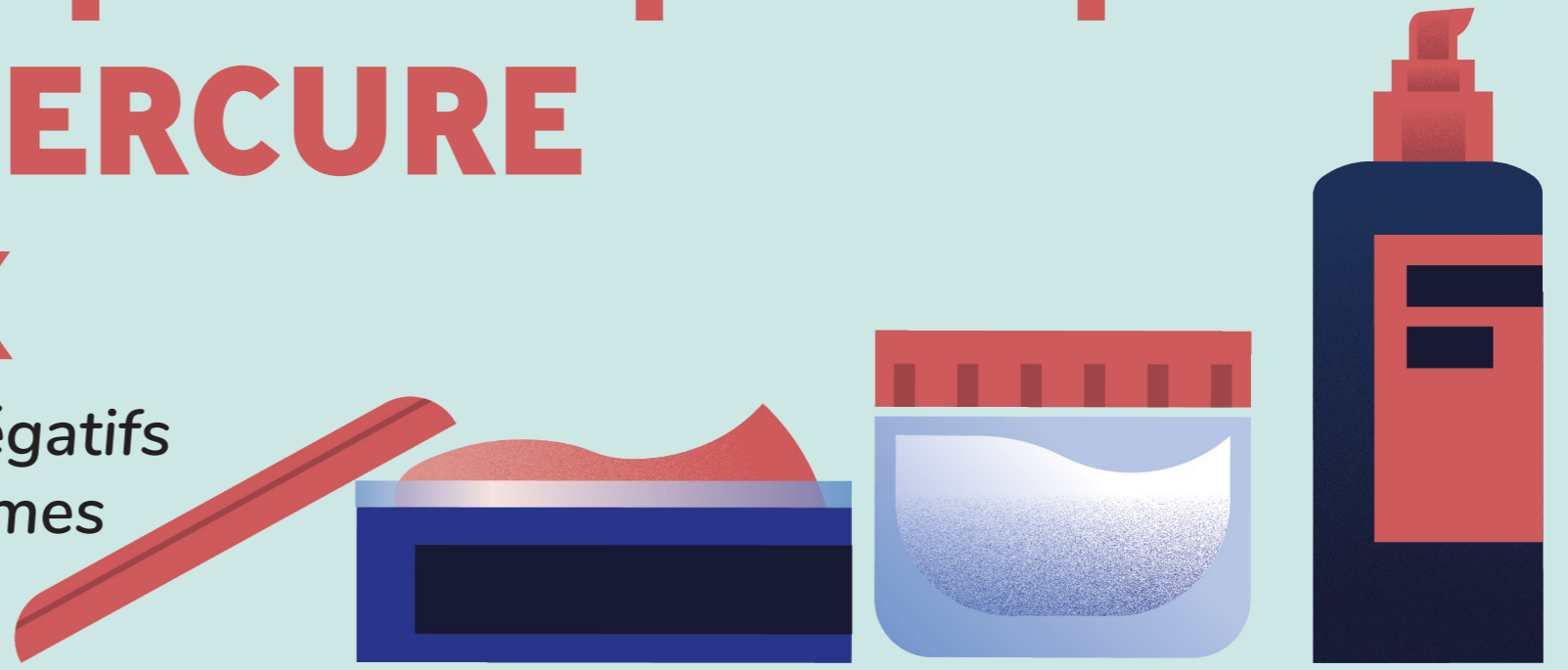


# Les blanchissants pour la peau qui contiennent du MERCURE sont DANGEREUX

Le mercure peut avoir de profonds effets négatifs sur la santé et le bien-être. Différents systèmes peuvent se voir affectés :



## CERVEAU

La cible la plus sensible au mercure est le système nerveux central. On observe **des troubles neurologiques et de comportement** après avoir inhalé, ingéré ou appliqué sur la peau du mercure sous ses différentes formes.

## POUMONS

Les symptômes les plus communs sont **la toux, la dyspnée, l'oppression thoracique y les brûlures de poitrine**. La fonction pulmonaire peut aussi se voir affectée. Les effets à long terme comprennent l'obstruction ou la limitation des **voies respiratoires et une capacité vitale réduite**.

## REINS

L'inhalation et l'ingestion de mercure peut détériorer les fonctions rénales et provoquer **l'excrétion urinaire de plusieurs protéines y la dégénération des tissus et des structures rénales**.

## PEAU

L'exposition de la peau au mercure peut être la cause **d'éruptions cutanées, de décolorations, de taches, de dermatites de contact, de transpiration excessive et du rougissement et/ou desquamation de la peau des mains et de la plante des pieds**.

## MUSCLES

Certaines expositions prolongées au mercure ont provoqué **une démarche instable et une psychomotricité réduite**.

**Consultez et demandez conseil à votre dermatologue !**